

システムお役立ちソフト紹介！

～無料の医学用語辞書ソフトの紹介～

システムのご利用ありがとうございます。前ページで様々な傷病・疾病名について紹介しましたが、ここではそのような病名の入力に役立つ、便利なフリーソフトについて紹介します。
※フリーソフトとはインターネット上から誰でも無料でダウンロードして利用できるパソコンソフトです。

【一万語医学辞書 MS・IME用】

作者：大久保 義則 痛みと内科の大久保クリニック院長（栃木県壬生町）

このソフトには、よく使われる用語から珍しい用語まで、数多くの**医学用語**が登録されています。そのため変換が難しい病名などでもストレスなく入力することができるようになります。

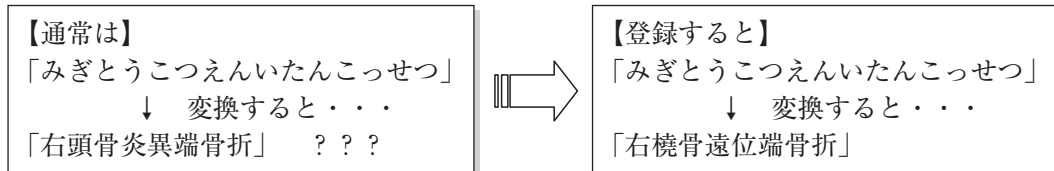
それではこのソフトのダウンロードから登録方法までを紹介します。

なお、ダウンロード・登録にあたっては下記の点に十分注意してください。

注意

- ◎一度登録を行うと、その後の変換は医学用語が優先されることとなりますので、学校等での共有パソコンに登録する場合は、必ず事前にパソコン担当の方に相談し許可をいただいでください。
- ◎ダウンロードがうまくいかない場合は、ダウンロードページの「ダウンロードガイド」を参照してください。

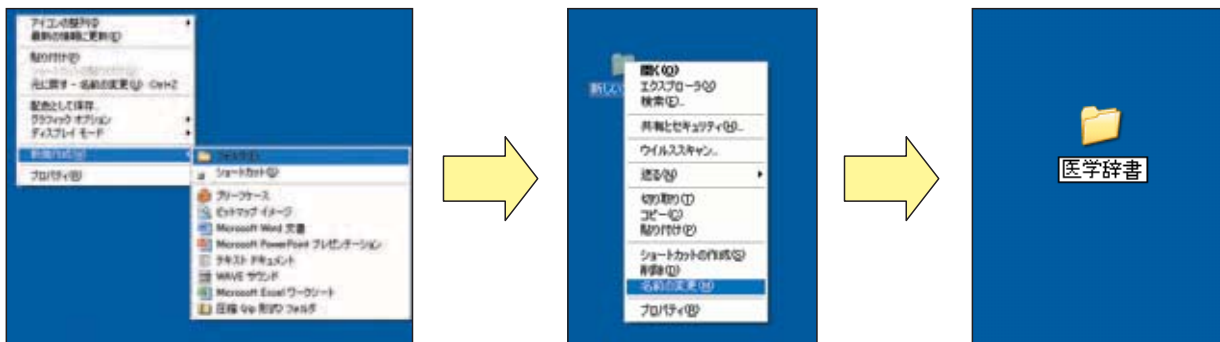
例えば…



それでは登録してみましょう！

★下準備をする★

- 1 デスクトップ上で右クリックし、「新規作成」で「フォルダ」をクリックする。「新しいフォルダ」ができたなら右クリックして「名前の変更」を選択し、「医学辞書」という名前に変更します。



★ダウンロードする★

1 ソフトがあるホームページを検索します。(※方法①あるいは方法②のいずれかを参照)

【方法①】 アドレスを入力して接続する。

インターネットエクスプローラーのアドレス欄に、以下のアドレスを入力する。



「http://www.vector.co.jp/」と入力する。(半角英数)

【方法②】 検索サイトから接続する。

検索サイトの検索欄に「ベクター」と入力し「検索」をクリックする。



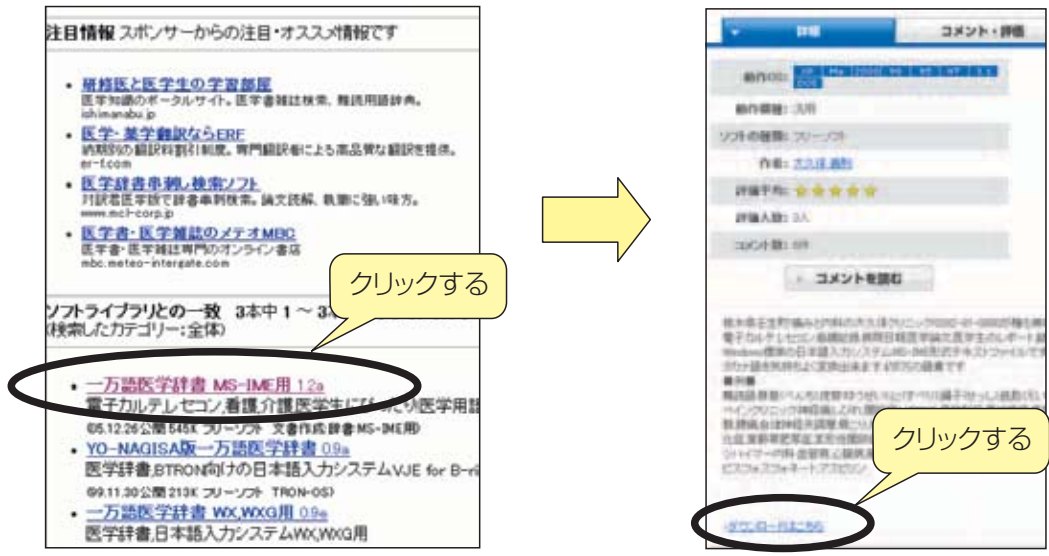
検索結果が表示されるので、その中からベクターのページをクリックする。



2 ベクターホームページの「キーワードで検索する」欄に「一万語医学辞書」と入力「検索」をクリックする。



3 検索結果に表示される「一万語医学辞書 MS-IME用」をクリックし、次の画面で「ダウンロードはこちら」をクリックする。

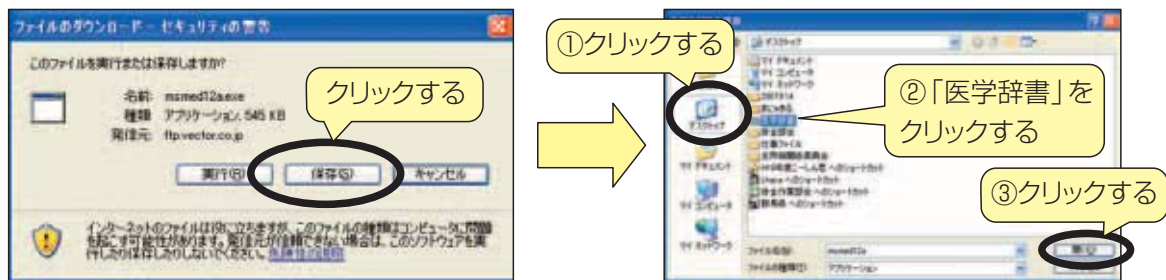


4 画面が変わったら「ダウンロード」ボタンをクリックする。(Vアップ通知のご案内が表示されたら、「いまは登録しない」をクリックします。)

ダウンロードボタンをクリックするとファイルが自動的にダウンロードされますが、ダウンロードが始まらない場合は、画面上的「ここをクリックしてください」をクリックしてください。

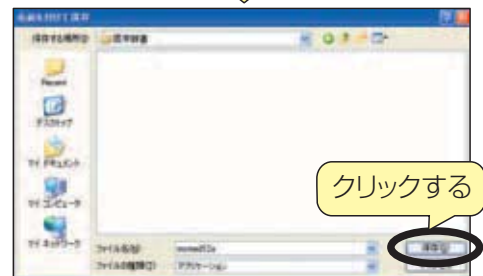


5 「ファイルのダウンロード」画面が表示されたら、「保存」ボタンをクリックします。次に「名前をつけて保存」が表示されたら ①「デスクトップ」をクリックし、②「医学辞書」フォルダをクリックし、③「開く」ボタンをクリックします。



6 次に表示された画面で「保存」ボタンをクリックする。これでダウンロードが行われます。

これでダウンロードは完了です。インターネットエクスプローラーを閉じて、デスクトップ画面を表示してください。

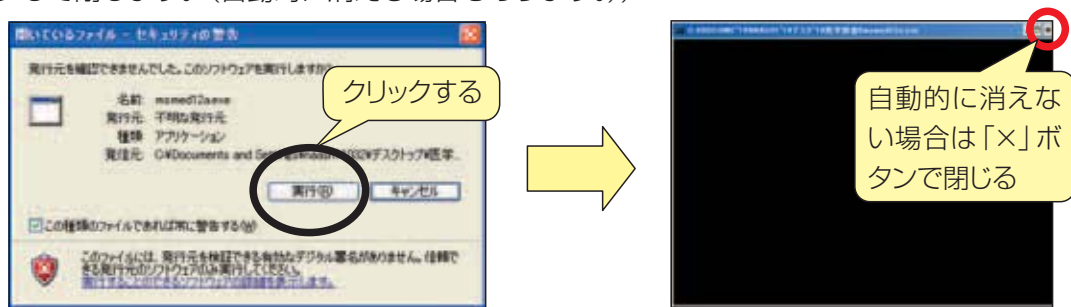


★確認する★

1 デスクトップ上の「医学辞書」フォルダの中に「memed12a」のアイコンが作成されていますので、ダブルクリックします。



- 2 確認画面が表示されたら「実行」ボタンをクリックします。(黒い画面が表示されたら「×」をクリックして閉じます。(自動的に消える場合もあります。))

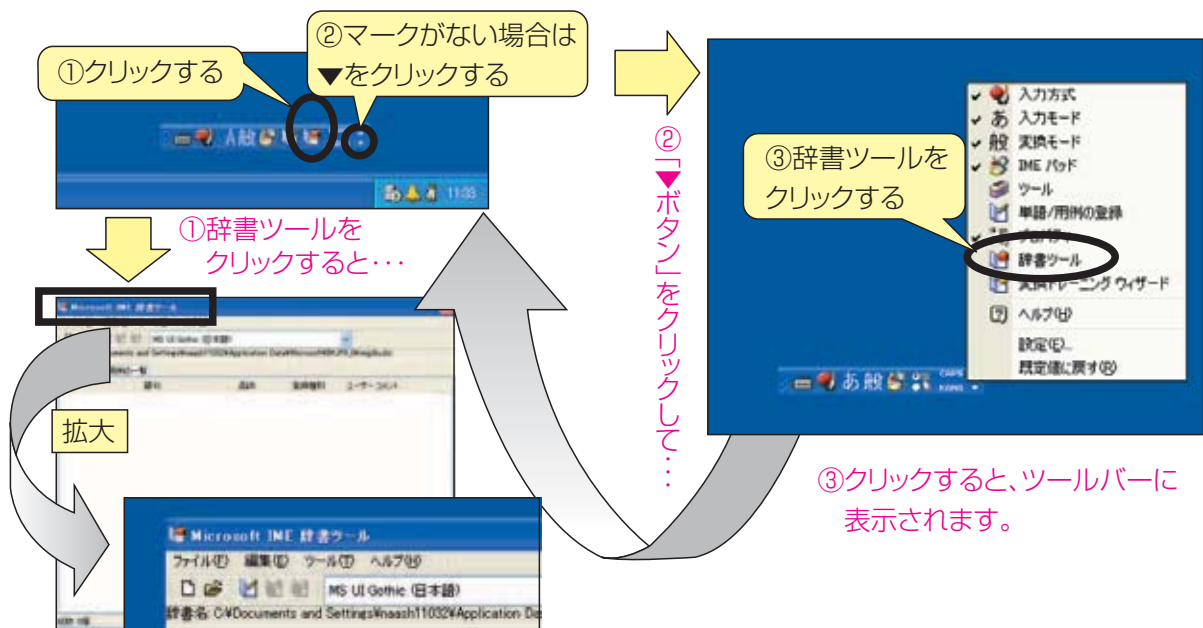


- 3 「医学辞書」フォルダに下記のアイコンが表示されたら成功です。

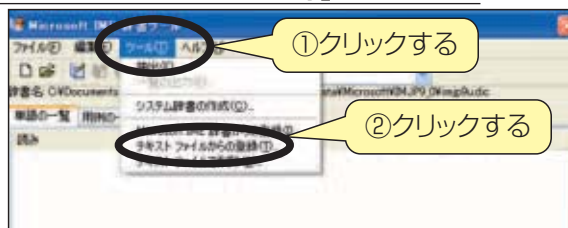


★設定する★

- 1 IMEツール バーの「辞書ツール」(本のマーク) をクリックする。(マークがない場合は右下の▼ボタンをクリックして「辞書ツール」を表示させる)。そうすると辞書ツールダイアログボックスが表示されます。

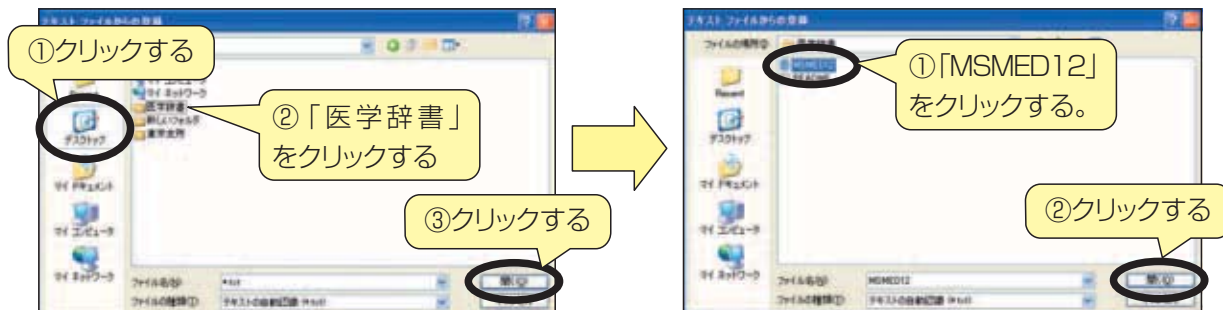


- 2 [Microsoft IME 辞書ツール] の ①「ツールメニュー」をクリックし、その後メニューの中の ②「テキストファイルからの登録」をクリックします。



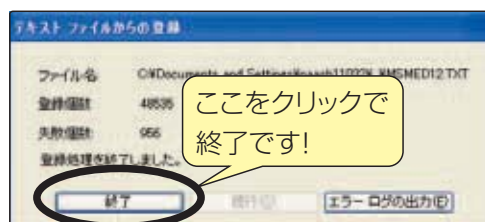
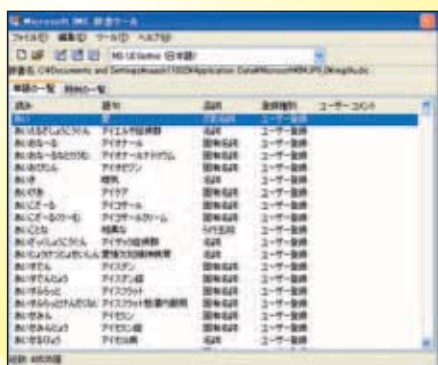
- 3 「テキストファイルからの登録」が表示されたら ①「デスクトップ」をクリックし、その後 ②「医学辞書」フォルダをクリックして、 ③「開く」をクリックします。

さらに「MSMED12」のアイコンが表示されたらクリックして青く反転させ、「開く」ボタンをクリックします。これで自動的に医学辞書の登録が行われます。登録が終わったら「終了」ボタンをクリックします。



できあがり

これでMicrosoft IME 辞書ツールに医学用語が登録されています。

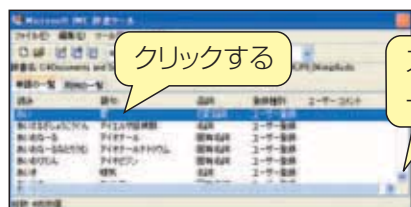


※失敗個数が表示されますが、実務上無視して問題ありません

終了!

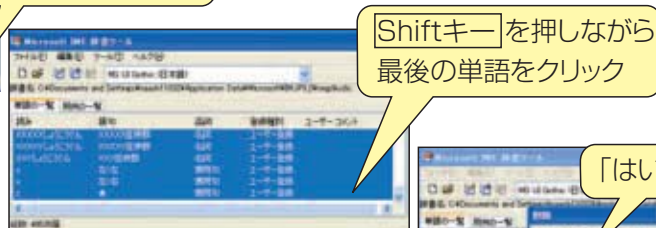
★もしも登録した単語を全て削除したい時は…★

- ①辞書ツールの一番上の単語をクリックし、スクロールバーで一番下まで移動します。(辞書ツールの出し方は、P19の★設定する★を参照ください。)



スクロールバーで一番下まで移動

- ②一番下まで移動したら、最後の単語を[Shiftキー]を押しながらクリックする。



- ③全部を青くした状態で[Deleteキー]を押すと全ての単語が消去されます。

削除後に再登録したい場合は、P19の★設定する★から再度登録を行ってください。

